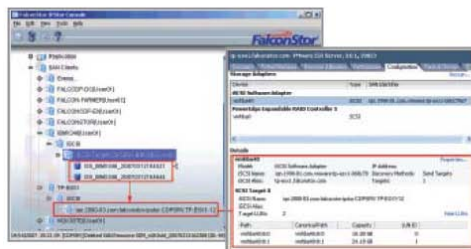


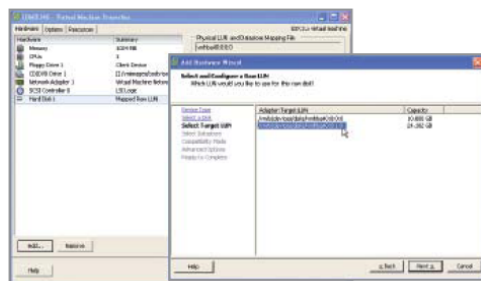
# たった10分でシステムがまるごと戻る“高速リカバリ”の理由

## 短時間で物理サーバがオンラインのまま仮想サーバに変換! (P2V)



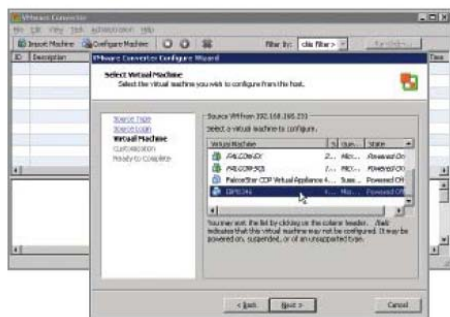
3分

iSCSIまたはFCのネットワークを経由して、FalconStor CDP上のミラーディスク(★1)またはスナップショットをESX serverへ割り当てます。



2分

新しい仮想マシンを作成し、RDMを介して★1を割り当てます。  
この際、長時間のVMDK変換が必要なく、ESX Server上のディスクスペースを消費しません。



5分

VMware Converterを使用して、VMwareドライバおよびツールを仮想マシンに適用します。  
あとは、ESX Server上の仮想マシンを起動するだけ。

